

We measure it.



# Praktický průvodce termografie pro topenáře.

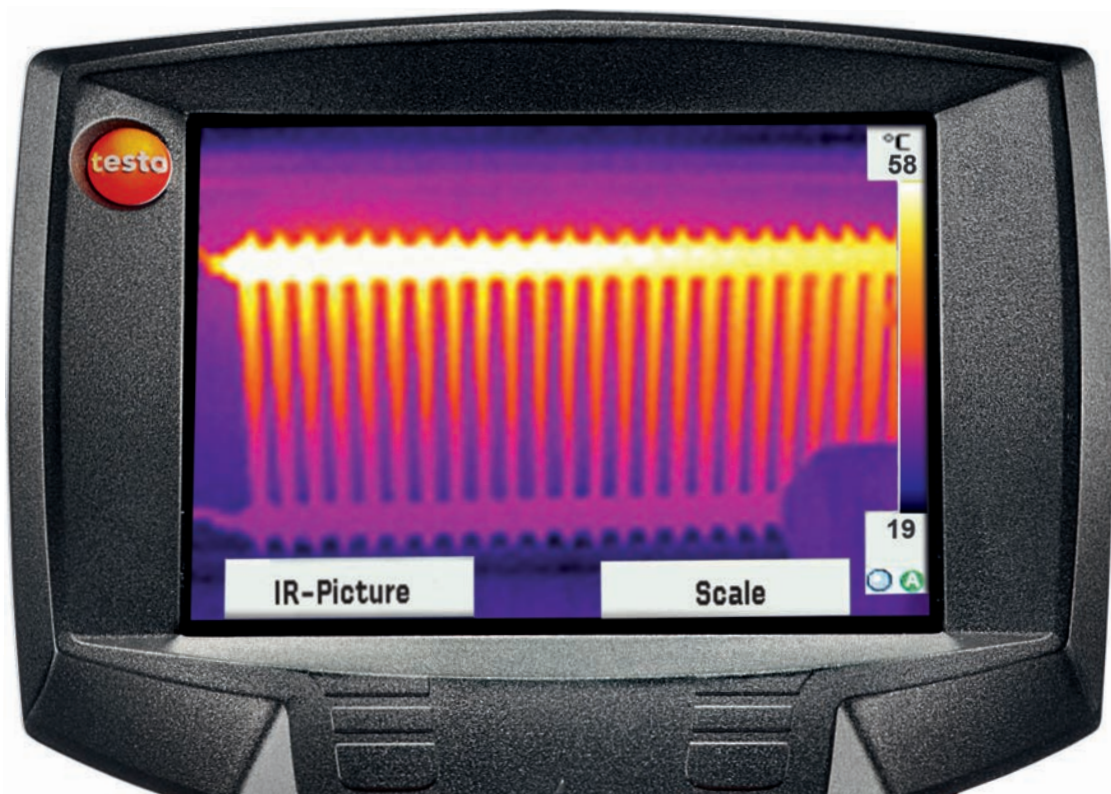
Jak zvýšit tržby a snížit náklady  
použitím termokamer.

## Úvod.

V průmyslu jsou termosnímkový již několik let nanejvýš cennou pomůckou při rozeznávání závad a anomálií.

Na základě technologického pokroku u termokamer a jejich stále dostupnějších cen se nyní tato fascinující technologie stává zajímavou také pro topenáře.

Termokamery od firmy Testo jsou velmi cenné diagnostické nástroje pro techniky, pohybující se v oblasti topenářství. Tento materiál představuje některé z nejdůležitějších oblastí použití a ukazuje, jak můžete pomocí termokamer ušetřit náklady při každodenní práci a jak můžete svoji nabídku služeb rozšířit o další lukrativní servisní činnosti.





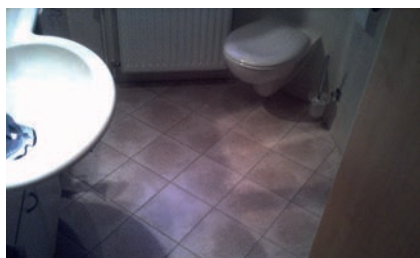
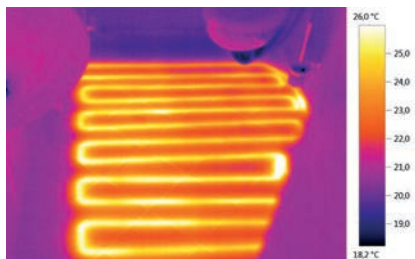
## Obsah:

Lokalizace topného potrubí a nalezení míst úniků	4
Analýza rozmístění potrubí a test funkčnosti u podlahového topení	14
Kontrola radiátorů před a po proplachování	16
Nalezení odtahu spalin z kotle, umístěného pod omítkou	19
Technická data termokamery	20
Výhody investice	24

# Lokalizace topného potrubí a nalezení míst úniků.

Instalatéři jsou často voláni, aby našli a opravili netěsná místa v rozvodech teplé vody. Pokud se potenciální místa úniku nacházejí pod obklady nebo pod betonovou podlahou, je hledání netěsných míst spojeno s mimořádnou časovou náročností a pracností, protože se často musí odstranit velké

kusy podlahy, aby se zpřístupnila netěsná místa, která leží pod ní. Pomocí termokamery lze netěsná místa najít prakticky okamžitě, aniž by musel být obytný prostor zákazníka zbytečně poškozen.



### Příklad 1

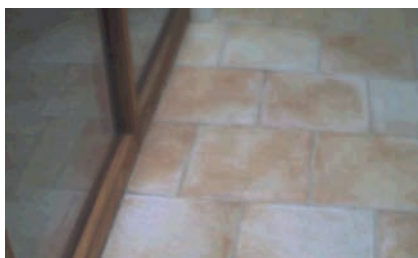
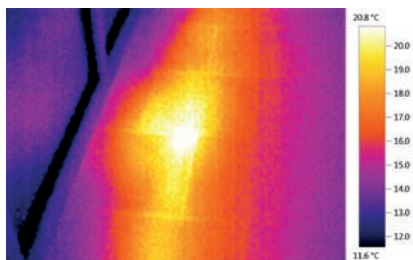
Pro vyhledání místa úniku u topného potrubí musí být nejdříve nalezeno jeho rozmístění. Prověřovaná plocha a tím potřebný čas k hledání úniku jsou takto značně omezeny, protože se technik musí při své práci soustředit na oblasti přicházející v úvahu.

S termokamerami firmy Testo se dá rozmístění potrubí nalézt naprosto rychle a pohodlně. Na vedlejší obrázku je rozmístění topného potrubí zřetelně vidět, protože trubky jsou na termosnímku barevně vyznačeny.



## Příklad 2

Jakmile je rozmístění potrubí pomocí vytvořeného termosnímků zřetelné, je možné začít s hledáním netěsného místa. Vedlejší obrázek ukazuje teplotní analýzu vydlážděné chodby mezi obývacím pokojem a kuchyní. Majitel domu si stěžuje na eventuální únik vody pod vydlážděnou podlahou. Na termosnímků lze rozpoznat teplotní profil topného potrubí nacházejícího se pod podlahou chodby. Na jednom místě je výrazně rozpoznatelná koncentrace zvýšené teploty. Tento horký bod připouští možný únik topné vody z centrálního otopného systému. Netěsná místa se dají zpravidla rozpoznat z nerovnoměrného tvaru horkého bodu. S pomocí těchto termosnímků se dají vypátrat možná problémová místa otopného potrubí



a následná prohlídka prokázala, že se na tomto místě skutečně nacházelo netěsné místo.

**Pro bezplatné zaslání plné verze této odborné příručky Vás prosíme o vyplnění Vašich kontaktních údajů a jejich následné zaslání na e-mail: [info@testo.cz](mailto:info@testo.cz)**

**Firma:**

**Jméno / Příjmení:**

**E-mail:**

**Tel.:**

**Prosím o zaslání:  
(zaškrtněte)**

**elektronicky (ve formátu PDF)**

**poštou v papírové podobě  
(je nutno uvést doručovací adresu)**

**Testo, s.r.o.**

Jinonická 80

158 00 Praha 5

tel.: 222 266 700

e-mail: [info@testo.cz](mailto:info@testo.cz)

[www.testo.cz](http://www.testo.cz)